



## Estão abertas as inscrições da 18ª ExpoFrisia



Já estão abertas as inscrições para **18ª ExpoFrisia**, que acontece entre os dias **24 e 26 de abril**, e se consolida como uma das principais feiras voltada à pecuária leiteira do Brasil. Você pode confirmar participação pelo site:

[expofrisia.com.br](https://expofrisia.com.br)

No site, também é possível conferir os detalhes da programação da feira, conhecer um pouco mais dos palestrantes que estarão presentes, entre outras informações sobre o evento. A entrada e o estacionamento são gratuitos.

A ExpoFrisia apresenta o que o mercado tem de melhor em genética e manejo dos animais, que se soma a exposição de bovinos da raça holandesa, julgamentos, Clube de Bezerras - para a nova geração, incentivando manejo e cuidado com os animais - e Copa dos Apresentadores - com a participação de cooperativas parceiras na região.

A feira também contará com a arena **Digital Agro**, que trará assuntos e tecnologias que apontam tendências para a geração de resultados positivos, inovadores e sustentáveis. O evento tem o apoio técnico da Fundação ABC. A Arena também sediará o Fórum de Comunicação, promovido pela Ocepar.



## Frísia inaugura exposição histórica em celebração ao centenário

Na semana passada inauguramos, no Centro Administrativo de Carambeí, a exposição **"Nossa História"**. A mostra convida cooperados, colaboradores e visitantes a uma verdadeira viagem no tempo pelos 100 anos da cooperativa.

Ao longo do mês de abril, cada cidade onde há unidade da Frísia receberá uma versão da mostra, ampliando o acesso à história e reforçando o orgulho de fazer parte dessa jornada.

Um dos destaques da exposição é a linha do tempo da Frísia, que apresenta fatos históricos e conquistas da cooperativa ao longo do século. Além disso, em cada município onde a Frísia está presente, a exposição conta com um trecho personalizado, destacando a instalação da cooperativa na respectiva localidade.

A exposição faz parte das comemorações do centenário da Frísia, uma data especial marcada por diversas ações que reforçam a essência cooperativista e a solidez construída ao longo dos anos.





## Principais Fatores que Influenciaram a Produtividade do Feijoeiro

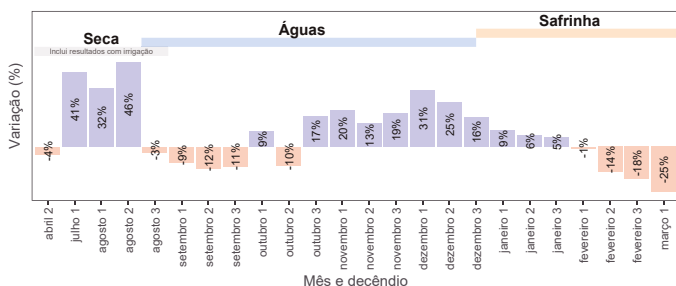


Figura 1. Variação da produtividade do feijoeiro (%) em função das épocas de semeadura no PR e SP.

Para as análises desta edição do sigmaTRENDS, foram utilizadas informações dos últimos 6 anos para a cultura do feijoeiro, separadas entre a safra das águas e safrinha e seca. Em termos de representatividade espacial, os 102.332 hectares dedicados ao feijoeiro estiveram distribuídos em 2.293 talhões nos estados do Paraná e São Paulo, de onde foi possível extrair dados de semeadura, avaliações de campo, insumos realizados e produtividade. As principais relações de causa e efeito sobre a produtividade do feijão estão destacadas a seguir!

**Produtividade do feijão na safra das águas e safrinha**  
A partir das informações realizadas por nossos cooperados e assistentes técnicos dentro da plataforma de integração sigmaABC, entre 2019 e 2023, conclui-se que a semeadura antecipada na safra das águas tende a apresentar um menor potencial produtivo (*valores a esquerda do gráfico*). Por outro lado, tendência inversa é observada na safrinha, onde a semeadura antecipada apresentou maior potencial produtivo em relação a média de todos os talhões analisados (*Figura 1*).

### Mas e quanto estou perdendo em potencial ao atrasar ou adiantar a semeadura?

Na safra das águas (443 talhões analisados), estima-se que a partir de 21 de agosto, o produtor rural tem um ganho de 89 kg/ha a cada atraso de 10 dias na semeadura do feijão. Já na safrinha (605 talhões analisados), estima-se que o produtor perde 133 kg/ha, a cada atraso de 10 dias na semeadura do feijoeiro (*Figura 2*).

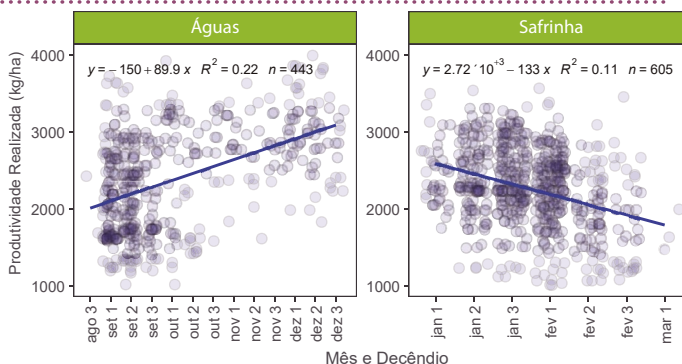


Figura 2. Relação entre a produtividade do feijoeiro e o decêndio de semeadura, na safra das águas e safrinha.

**E quais foram os principais problemas fitossanitários?** As principais ocorrências informadas no sigmaABC durante as últimas safras foram destacadas no quadro abaixo, onde o tamanho da fonte e a intensidade da cor, indicam a frequência ou incidência de doenças, plantas daninhas ou pragas identificados pelos nossos produtores e/ou assistentes técnicos, durante a safra das águas, safrinha e seca (*Figura 3*).

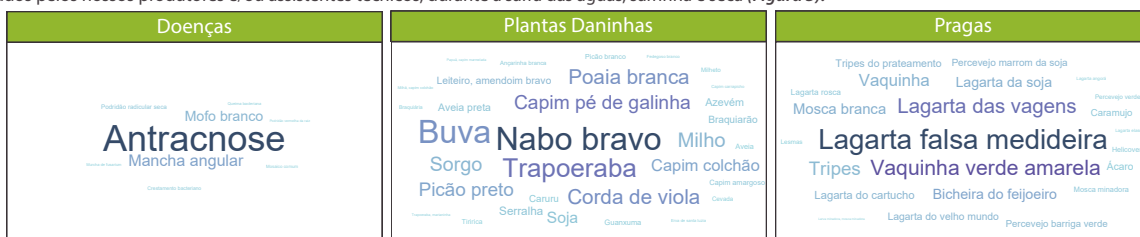


Figura 3. Nuvem de palavras para demonstrar os principais problemas fitossanitários observados nas últimas 6 safras na cultura do feijoeiro.

**Doenças:** Antracnose (48 vezes); Mancha angular (14 vezes); Mofo branco (8 vezes); Podridão radicular seca (3 vezes); Crestamento bacteriano (2 vezes); Mosaico comum (1 vez); Murcha de fusarium (1 vez); Podridão vermelha da raiz (1 vez); Queima bacteriana (1 vez) – **Ervas Daninhas:** Nabo bravo (38 vezes); Trapoeiraba (26 vezes); Capim pé de galinha (25 vezes); Corda de viola (19 vezes); Buva (18 vezes); Poaia branca (18 vezes); Capim colchão (13 vezes); Picão preto (13 vezes); Leiteiro, amendoim bravo (8 vezes); Milho (8 vezes); Sorgo (8 vezes); Aveia preta (4 vezes); Braquiário (4 vezes); Serralha (4 vezes); Azevém (3 vezes); Capim amargoso (3 vezes); Ananinha branca (2 vezes); Caruru (2 vezes); Guaxuma (2 vezes); Picão branco (2 vezes); Aveia (1 vez); Braquiária (1 vez); Capim carapicho (1 vez); Cevada (1 vez); Erva de santa luzia (1 vez); Fedegoso branco (1 vez); Milheto (1 vez); Milhã, capim colchão (1 vez); Papua, capim marmelada (1 vez); Tiririca (1 vez); Trapoeiraba, marianinha (1 vez) – **Pragas:** Lagarta falsa medideira (1 vez); Tripos (7 vezes); Caramujo (3 vezes); Lagarta rosca (3 vezes); Mosca minadora (3 vezes); Helicoverpa (2 vezes); Percevejo verde (2 vezes); Ácaro (2 vezes); Lagarta angorá (1 vez); Lagarta elasmio (1 vez); Larva minadora, mosca minadora (1 vez); Lesmas (1 vez).

### Qual a importância do monitoramento da lavoura?

O uso de práticas integradas de monitoramento e controle fitossanitário pode ser uma boa alternativa para otimizar o potencial produtivo do feijão. Os dados inseridos no sigmaABC demonstraram uma relação significativa entre a produtividade e a quantidade de avaliações em campo de plantas daninhas e doenças do feijoeiro (*Figura 4*), onde de forma geral, os talhões com maior frequência de monitoramento resultaram em ganhos superiores a 200 kg/ha de feijão! Ou seja, um bom manejo, fitossanitário, com acompanhamento técnico e informações de qualidade, são fundamentais para manter potencial produtivo da sua lavoura!

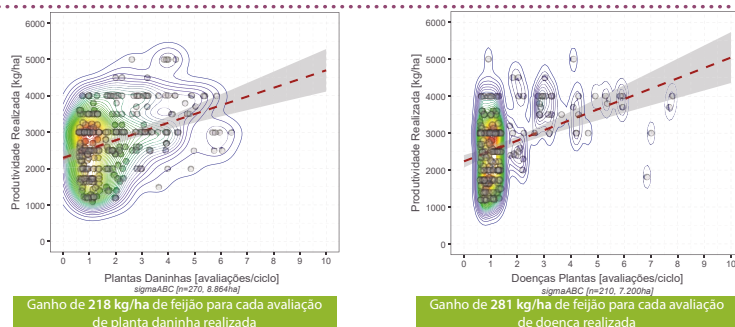


Figura 4. Relação entre a quantidade de avaliações de campo versus a produtividade do feijoeiro.



Acesse o ABCBook e busque pela **palavra chave = sigmaABC** e confira este e outros resultados na íntegra.

Instagram @sigmaABC



## Diesel na propriedade: você está fazendo do jeito certo?

O uso do biodiesel vem crescendo no Brasil e ele já está presente no óleo diesel que abastece suas máquinas. Isso porque, desde 2004, o país adotou a mistura do diesel comum com biodiesel — uma fonte renovável, que ajuda a reduzir a poluição e a dependência do petróleo. Atualmente, usamos o B14 (com 14% de biodiesel), e a meta é chegar ao B20 até 2030.

Mas atenção: o biodiesel exige mais cuidados! Por conter oxigênio e água, ele pode facilitar a proliferação de microrganismos quando mal armazenado, formando borras que entopem filtros e danificam equipamentos.

Pensando nisso, o setor de TRR da Frísia preparou um vídeo com dicas práticas e essenciais para manter o combustível limpo e preservar o desempenho das máquinas no campo. Tudo isso explicado de forma simples e direta.

► Assista agora e evite prejuízos!

<https://youtu.be/H5Y52lT0300>



### Avisos



## A Frísia tem alguns materiais à venda

O setor de Insumos disponibiliza à venda diversas esteiras transportadoras, com valores que variam de R\$ 10 mil a R\$ 15 mil. O edital completo pode ser conferido no link ao lado:

<https://bit.ly/4kQQwEK>





# Recebimento Itinerante Assocampos

Data Agendada	Município	Localidade e Período
08/04	Ipiranga	São Bráz - Pavilhão da Igreja
09/04	Prudentópolis	Ponte Nova - Pavilhão da Igreja
15/04	Ventania	Bairro Sapê – Pavilhão da Igreja
16/04	Prudentópolis	Manhã - São Sebastião - Pavilhão da Capela Tarde - Cachoeirinha - Pavilhão da Igreja
22/04	Palmeira	Guarauninha - Pavilhão da igreja
23/04	Irati	Gonçalves Júnior - Pavilhão da Igreja de São Pedro e São Paulo (Ucraniana)
29/04	Imbituva	Manhã - Bela Vista do Rosário - Pavilhão da Igreja Tarde - Faxinal dos Galvão - Pavilhão da Igreja
30/04	Prudentópolis	Barra Bonita - Pavilhão da Igreja

## COMO ME INFORMAR SOBRE A FRÍSIA?



APP Cooperado



@cooperativafrisia



Portal do Cooperado  
cooperado.frisia.coop.br



/cooperativafrisia



frisia.coop.br



/cooperativafrisia



/frisiacooperativa



emfoco.frisia.coop.br

# COLETA RESÍDUOS DE MANUTENÇÃO

15 e 16 de ABRIL



Nos dias 15 e 16 de abril, o Programa Atitude Sustentável realizará a coleta de resíduos de manutenção de equipamentos e veículos agrícolas. Você poderá entregar:

- ✓ Embalagens de óleo;
- ✓ Filtros;
- ✓ EPI's usados;
- ✓ Pneus;
- ✓ Outros resíduos sólidos contaminados com óleos ou graxas.
- ✓ Óleo queimado;

**Importante: Os resíduos deverão ser entregues de forma segregada.**

Confira o cronograma com horários e locais de coleta a seguir:

Dia 15/04/2025		
Local	Horário	
Unidade de Imbaú	09:00	09:30
Unidade Tibagi I	11:00	12:00
Pirai do Sul – Posto 090	14:30	15:00
Carambeí – Frísia Matriz	16:00	17:00
Dia 16/04/2025		
Local	Horário	
Unidade Imbituva	09:00	10:00
Unidade Teixeira Soares	11:00	12:00
Unidade Ponta Grossa I	14:00	15:00



Agenda



**09 DE ABRIL - 14h**  
**Reunião Comitê de Mulheres**  
Demandas para o comitê:  
[comite.mulheres@frisia.coop.br](mailto:comite.mulheres@frisia.coop.br)

**10 DE ABRIL - 8h**  
**Reunião Conselho Fiscal**  
Demandas para o conselho:  
[conselho.fiscal@frisia.coop.br](mailto:conselho.fiscal@frisia.coop.br)

**11 DE ABRIL - 8h**  
**Reunião Comitê Agrícola TO**  
Demandas para o comitê:  
[comite.agricolato@frisia.coop.br](mailto:comite.agricolato@frisia.coop.br)

**16 DE ABRIL - 8h30**  
**Reunião Comitê Pecuário – Leite**  
Demandas para o comitê:  
[comite.leite@frisia.coop.br](mailto:comite.leite@frisia.coop.br)

**17 DE ABRIL - 8h**  
**Reunião Conselho Fiscal**  
Demandas para o conselho:  
[conselho.fiscal@frisia.coop.br](mailto:conselho.fiscal@frisia.coop.br)

**17 DE ABRIL - 8h30**  
**Reunião Comitê Agrícola PR**  
Demandas para o comitê:  
[comite.agricolapr@frisia.coop.br](mailto:comite.agricolapr@frisia.coop.br)

**17 DE ABRIL - 10h**  
**Reunião Comitê Suinícola**  
Demandas para o comitê:  
[comite.suinos@frisia.coop.br](mailto:comite.suinos@frisia.coop.br)

**24 a 26 DE ABRIL**  
**18ª ExpoFrisia**  
Parque Histórico de Carambeí  
[Inscrições em expofrisia.com.br](https://expofrisia.com.br)

ABRIL

2025

			09	10	11
			16	17	
				24	25
				26	