

# FRÍSIA EM FOCO

Informações com a qualidade Frísia!

**EXPOFrísia**

**DIGITAL AGRO**

**27 a 29 de abril**

Parque Histórico de Carambeí

Inscrições gratuitas no site: [www.expofrisia.com.br](http://www.expofrisia.com.br)

Realização Apoio

## Estão abertas as inscrições para a ExpoFrísia 2023

Estão abertas as inscrições para a 16ª edição da ExpoFrísia, entre os dias 27 e 29 de abril, no Parque Histórico de Carambeí. O evento, que se consolida como uma das principais feiras agropecuárias do Brasil, vai reunir o melhor em genética, conteúdo e tecnologia, com a participação de criadores, cooperados da Frísia e parceiros. A feira terá palestras técnicas, painéis, exposição de animais e equipamentos, Clube de Bezerras, concurso de silagem, premiação dos produtores 'Destaques do ano', entre diversas outras ações.

A ExpoFrísia 2023 está cheia de novidades, entre elas, a realização do Digital Agro que é considerado no setor como um dos mais expoentes eventos de inovação e tecnologia do agronegócio brasileiro, e que retorna às suas origens, na região que é considerada polo no agronegócio sustentável.

O Digital Agro reunirá pessoas para conhecer, se inspirar e construir as soluções mais avançadas para o agronegócio atual e futuro. Entre os temas programados estão sustentabilidade, monitoramento digital, automação, novas tecnologias e energias renováveis.

## Frísia divulga seu primeiro Relatório Anual de Sustentabilidade

Na Frísia, a produção sustentável é uma realidade. O trabalho oriundo de uma gestão profissional, de respeito ao meio ambiente, aos colaboradores e à sociedade foi apresentado este ano no primeiro Relatório Anual de Sustentabilidade, referente a 2022, divulgado com o Relatório Anual de Gestão. O documento levou seis meses para ser produzido e foi confeccionado nos padrões GRI, formato global aceito pelas principais instituições do mundo.

Além de apresentar os indicadores de uma produção sustentável, o relatório também tem a premissa de auxiliar a cooperativa a montar a sua estratégia para o segmento nos próximos anos. De acordo com o gerente executivo de Estratégia e Inovação da Frísia, Auke Dijkstra, o Relatório de Sustentabilidade auxilia no aumento da eficiência da cooperativa para racionalizar recursos, evitar desperdícios e reduzir custos. “À medida que você começa a mensurar alguns indicadores, começa a tomar algumas medidas para aumentar a eficiência”, destaca.

A apresentação do relatório vai ao encontro do movimento ESG (governança ambiental, social e corporativa), uma “prestação de contas” sobre a atuação da cooperativa no meio ambiente, na comunidade, com gestão séria e de forma mais estruturada.

Dijkstra conta que o documento foi organizado no formato GRI. O GRI (Global Reporting Initiative) é uma organização internacional independente que criou padrões organizacionais que auxiliam empresas, governos e demais instituições a mensurar e divulgar seus impactos ambientais, sociais e de governança.

Para o Relatório, foram definidos 17 temas prioritários, divididos em três aspectos ESG: ambiental, produção de alimentos com responsabilidade ambiental; social, geração de prosperidade e alimento na mesa da população; e governança corporativa, com transparência e responsabilidade.



### Relatório Anual de Sustentabilidade 2022



Entre os indicadores desenvolvidos pela Frísia, estão o engajamento da alta liderança, auditoria interna e gestão de riscos, compliance, apoio à diversidade, desenvolvimento da comunidade, preservação dos recursos naturais, gerenciamento de resíduos sólidos, tratamento de efluentes, combate às mudanças climáticas, entre outros.

O Relatório de Sustentabilidade está disponível no site da Frísia, no link:

<https://www.frisia.coop.br/nossa-essencia.html#relatorios-anuais>



## Quais as competências do Comitê Pecuária Suínos?

Seguimos trazendo informações referentes aos comitês técnicos, e agora falaremos do Comitê Pecuária Suínos.

Seguindo seu Regimento Interno, Comitê Suinícola é composto de sete associados integrados na atividade pecuária de suínos, eleitos na pré-assembleia de classe, de modo que todas as regiões produtivas deverão estar devidamente representadas, na medida do possível.

Participa também do Comitê ao menos um membro do Conselho de Administração, indicado pelo Conselho, com atividade no setor suinícola, podendo ser indicado suplente para substituí-lo, em caso de ausência temporária.

O Comitê se reúne ordinariamente uma vez por mês, em dia e hora previamente agendados e, extraordinariamente, sempre que necessário, com a presença de, no mínimo, 2/3 dos seus integrantes.

Compete ao Comitê representar os anseios e os interesses da classe junto ao Conselho de Administração da cooperativa.

O Comitê Suinícola reúne-se para propor, discutir e analisar assuntos relacionados à atividade pecuária de suínos, devendo, para tanto:

- I - buscar meios de crescimento e maior competitividade;
- II - auxiliar na difusão de tecnologia;
- III - analisar a conjuntura de mercado;
- IV - identificar gargalos na produção;
- V - estudar novas oportunidades de negócios;
- VI - participar da discussão da política de suinocultura;
- VII - discutir a assistência técnica, o custeio de silagem e rações, a genética e a aquisição de sêmen;
- VIII - promover e participar de grupos de estudos;
- IX - participar de treinamentos para novos líderes, disponibilizados pela cooperativa;
- X - participar de cursos de capacitação e treinamentos, viagens técnicas, dias de campo, entre outros;
- XI - discutir outros assuntos de interesse da classe.

O Comitê deve, obrigatoriamente, desenvolver e participar de grupos de estudos com associados suinocultores da cooperativa. O Comitê deverá promover, no mínimo, uma reunião, por ano, com os associados suinocultores, para tratar de assuntos de interesse da classe, com o apoio do Conselho de Administração.

Confira a formação do Comitê Suinícola no Portal de Governança:

<https://frisia.coop.br/portal-governanca.html>

Ficou em dúvida sobre algum item? Envie suas dúvidas (e sugestões) para o e-mail: [integridade@frisia.coop.br](mailto:integridade@frisia.coop.br) ou pelo (42) 9 8823-1374.



PALESTRA

## BRUCELOSE E TUBERCULOSE EM BOVINOS LEITEIROS COM FOCO EM BIOSSEGURIDADE

PALESTRANTES:

**ELIAS JORGE FACURY FILHO E RODRIGO OTÁVIO SILVEIRA SILVA**



**17 MARÇO ÀS 19H**



**AUDITÓRIO LEENDERT DE GEUS, CARAMBÉI**  
A PALESTRA TERÁ TRANSMISSÃO VIA TEAMS!

\*O evento terá participação de um gerente técnico da empresa MSD para falar sobre a vacina RB51



**Mais informações pelo telefone**

**(42) 99127-9905**

Mariane Svierscoski

## Paraná – Antecipação de carregamento de fertilizantes

Conforme vem sendo divulgado frequentemente na mídia, temos uma situação preocupante na BR 277 – sentido Paranaguá. Atualmente a via está com apenas uma pista liberada em cada sentido, o que torna o trânsito lento e gera congestionamentos. Segundo autoridades envolvidas no caso, não há prazo para restabelecer o fluxo normal da via, devido a questões técnicas e de segurança para realização das obras necessárias.

Diante da atual instabilidade é importante que nossos cooperados antecipem seus carregamentos de fertilizantes para mitigar quaisquer riscos de falta de produto. Para facilitar o processo, pedimos que entrem em contato com o Setor de Insumos para agendar seus carregamentos. Além disso, o Setor de Insumos também estará ativamente contatando os cooperados para agendamentos.

Lembrando que assumem o risco de possíveis desabastecimentos, os cooperados que não seguirem com os agendamentos.

### CONTATOS

#### CARAMBÉI

Balcão - WhatsApp Web (42) 99149 6472  
Supervisor Maycon - (42) 99109 7456  
Ramal: 9086

#### PONTA GROSSA

Balcão - WhatsApp Web (42) 98878 5308  
Supervisora Viviane - (42) 99125 3222  
Ramal: 2995

#### TIBAGI

Supervisor Silas – (42) 98855 9631  
Ramal: 8087

#### IMBITUVA

Supervisor Bruno – (42) 98803 3466  
Ramal: 8971

#### TEIXEIRA SOARES

Supervisor Luiz – (42) 98823 5269  
Ramal: 8994

Obs.: Prazo de entrega de até 30 dias

## Tocantins – Programação de sementes

A programação de sementes de soja para a safra 2023/2024 está sendo realizada no Tocantins.

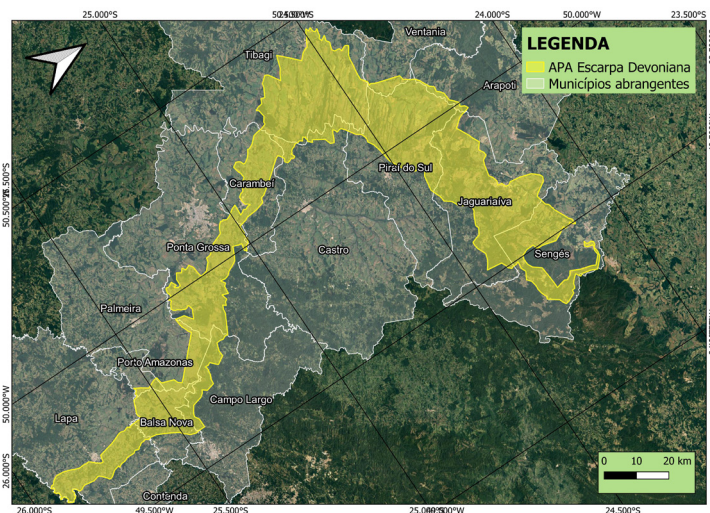
Procure o agrônomo da sua área para realizar a programação até o dia 14/03/2023, para garantir o volume desejado.

## Atenção produtores que estão inseridos na APA da Escarpa Devoniana!

Para a liberação de financiamentos e custeios agrícolas, as instituições financeiras estão solicitando do produtor rural inserido na área da Área de Proteção Ambiental (APA) da Escarpa Devoniana um documento de anuência para o plantio de culturas na APA.

Como forma de evitar o atraso na liberação dos créditos, procure o departamento ambiental da Frísia para solicitar a sua anuência com antecedência, pois a deliberação do documento pode demorar de 30 a 90 dias.

Em caso de dúvida se a sua área está inserida na APA da Escarpa Devoniana, entre em contato com o departamento ambiental.



### ACONTECEU NA SEMANA



#### Encontro de Mulheres Cooperativistas

O sábado (11) foi marcado pelo Encontro de Mulheres Cooperativistas, promovido pela Cooperativa Frísia no Parque Histórico de Carambeí. A programação incluiu workshop 'Construindo um futuro estratégico', apresentação de atividades da Comissão de Mulheres Frísia, premiação Concurso Mulheres que Inspiram e a palestra 'Mulheres plantando sementes de mudança!', com Luciana Martins.

# 11ª CAMPANHA DE MEDICAMENTOS



A 11ª Campanha de Medicamentos da Frísia chegou para os cooperados pecuaristas!

Para fazer a programação, acesse <http://portalprogramacao.frisia.coop.br/>. Em caso de dúvidas ou suporte, consulte seu técnico ou a Loja Agropecuária Frísia de sua preferência.

#### **Período de programação:**

13 a 19 de março de 2023

#### **Período de retirada dos produtos:**

01/04/2023 a 31/07/2023

#### **Formas de pagamento**

Recurso próprio a debitar (preço à vista) ou pagamento a prazo para vencimento nos dias 10 e 25.

Não haverá condição de pagamento nos cartões de débito e crédito para a programação.

portalprogramacao.frisia.coop.br

## Paraná - Limite de umidade no recebimento de milho e soja

Prezados(as) cooperados(as), a Frísia informa que a partir de terça-feira (14/03), a umidade máxima de recebimento de milho e soja será limitada a 25%, conforme limites descritos e publicados nas normas de safra.

Essa medida se faz necessária para melhorar a velocidade das descargas de milho e soja.

## Pecuária de leite no Brasil gera baixa emissão de carbono, comprova estudo da Embrapa



Uma pesquisa conduzida pela Embrapa Pecuária Sudeste (SP) comprovou que a pecuária de leite do Brasil gera baixa emissão de carbono. O país é um dos maiores produtores de leite do mundo, com uma produção que chega a 35 bilhões de litros por ano, ocupando o terceiro lugar no ranking mundial. As propriedades são em sua maioria, de pequeno e médio porte e estão distribuídas em 98% dos municípios brasileiros, segundo dados do Instituto Brasileiro de Geografia e Estatística (IBGE).

O estudo realizado revelou que nos sistemas intensivos de produção são necessárias 52 árvores por vaca para chegar ao leite carbono zero. Já nos sistemas extensivos (de baixo nível tecnológico) a quantidade é de 33 eucaliptos.

Quer saber mais? Acesse a matéria completa no link <https://bit.ly/3yu8N3P>.

Acesse também pelo QR Code





## MURAL DE AVISOS

### Recebimento itinerante Assocampos



Atenção para o cronograma de março de coleta de embalagens vazias de defensivos:

DATA AGENDADA	MUNICÍPIO	LOCALIDADE E PERÍODO
14/03	Palmeira	Cidade - Ginásio de Esportes Sebastião Amâncio dos Santos
15/03	Irati	MANHÃ - Faxinal dos Melos TARDE - Rio do Coro- Pavilhão da Igreja
21/03	Imbaú	Cooperativa Frísia
22/03	Prudentópolis	MANHÃ - Linha Esperança - Pavilhão da Igreja Ucraina TARDE - Linha Ivaí - Pavilhão da Igreja
28/03	Palmeira	Coop. Coopagícola
29/03	Prudentópolis	Papanduva de Baixo - Pavilhão da Igreja

O calendário completo das coletas programadas para 2023 está disponível na Sala do Associado e no App > menu Ambiental/Documentos.



## AGENDA

**16**  
MAR

### REUNIÃO DO CONSELHO FISCAL

🕒 8h

Demandas para o conselho: conselho.fiscal@frisia.coop.br

**17**  
MAR

### PALESTRA BRUCELOSE E TUBERCULOSE EM BOVINOS LEITEIROS COM FOCO EM BIOSSEGURANÇA

🕒 19h

📍 Auditório Leendert de Geus, Carambeí

## COMO ME INFORMAR SOBRE A FRÍSIA?



APP Cooperado



emfoco.frisia.coop.br



frisia.coop.br



/frisiacooperativa



@cooperativafrisia



/cooperativafrisia



/cooperativafrisia



(42) 98871.8049

